



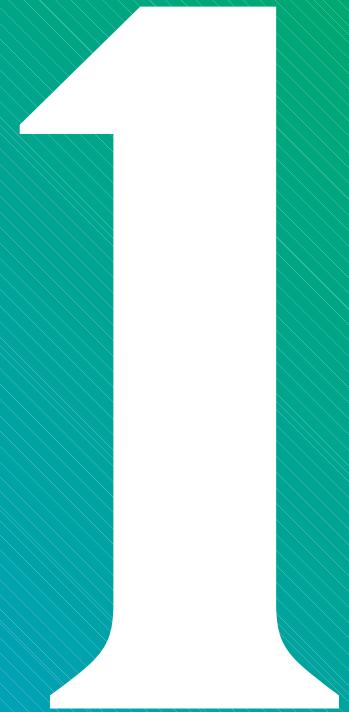
# Movilidad Internacional



welcome to brighter

Copyright 2019 Mercer LLC. All rights reserved.

# The global mobility team difference



## Mercer global mobility team

### Mercer's Global Mobility Team

Ofrece **respuestas globales** a todos los aspectos legales de la **movilidad internacional** donde entran en juego diversos países y jurisdicciones, dando **respuestas claras** en un **entorno internacional complejo**

## Mercer's global mobility team. The global mobility team difference



# Alcance de nuestra colaboración



# Movilidad internacional

modelo integral



# Revisión y asesoramiento de la Política y práctica de movilidad internacional

# Revisión y validación de documentos y prácticas existentes

Política y práctica de  
movilidad internacional

Información de mercado

Asesoramiento y  
planificación fiscal

laboral

Seguridad Social

Pensiones

Protección de la salud

Servicios migratorios

- **Objetivo**

- Revisar la práctica actual de movilidad internacional y asesorar en la mejora de las condiciones recogidas en el manual de asignaciones internacionales

- **Actividades**

- Análisis de la práctica actual de **la Compañía**, entrevistas, recogida de documentación e información
- Comparativa de mercado de las prácticas actuales de **la Compañía** con las de las mejores prácticas en el mercado de referencia
- Se elaborará un informe en el que se recoja cuáles son las mejoras que deben incorporarse en los contenidos y procesos del actual sistema de asignaciones internacionales
- Se preparará un documento para redacción de la versión definitiva de la política, una vez incorporadas las mejoras que hayan sido aprobadas

- **Resultados**

- Conocimiento de la política actual de asignaciones Internacionales
- Informe de recomendaciones
- Documento de presentación de mejoras



# Información de movilidad internacional

# Información de Mercado

Política y práctica de  
movilidad internacional

Información de mercado

Asesoramiento y  
planificación fiscal

laboral

Seguridad Social

Pensiones

Protección de la salud

Servicios migratorios

- **Cálculo de la compensación y beneficios:** elaboración del paquete de compensación del empleado en asignación internacional, de acuerdo con las condiciones establecidas en la política de **la Compañía** y la información de mercado que dispone **MERCER**
- Herramienta **Global HR Monitor**, para que la Compañía pueda por si misma consultar la información de mercado, cuantificar el coste y calidad de vida, impuestos hipotéticos, dietas y elaborar el paquete de compensación
  - i. Información coste de vida
  - ii. Información calidad de vida
  - iii. Información fiscal
  - iv. Información condiciones laborales
  - v. Guía de movilidad
  - vi. Información sobre beneficios públicos
  - vii. Dietas por ciudad

# Asesoramiento legal

# Asesoramiento en todo el ciclo...



# Asesoramiento y planificación fiscal

Política y práctica de movilidad internacional

Información de mercado

Asesoramiento y planificación fiscal

laboral

Seguridad Social

Pensiones

Protección de la salud

Servicios migratorios

- Asesoramiento fiscal en la **planificación de los desplazamientos** de los empleados en coordinación con la dirección de RRHH de **la Compañía** y su política de expatriación de

## A.- Asesoramiento al empleado

- Entrevistas **individualizadas, comunicación e información** acerca de la **residencia fiscal, obligaciones fiscales y oportunidades** en el ámbito internacional (reuniones inicio y final de asignación)
- Entrega resumen de tributación / implicaciones fiscales en origen y destino
- Alta y baja fiscal en el país de origen y destino (i.e. presentación modelo 247 de desplazamiento al extranjero)
- Asesoramiento en la realización y **coordinación de la declaración de la renta anual**, así como el cumplimiento de las **obligaciones fiscales** de sus empleados asignados internacionalmente
- Declaraciones Impuesto sobre el Patrimonio en España
- Preparación y presentación en España Modelo comunicación de bienes y derechos en el extranjero (Modelo 720)

# Asesoramiento y planificación fiscal

Política y práctica de movilidad internacional

Información de mercado

Asesoramiento y planificación fiscal

laboral

Seguridad Social

Pensiones

Protección de la salud

Servicios migratorios

- **B.- Asesoramiento al grupo en materia de obligaciones formales, retenciones, en origen y destino. Planificación paquete retributivo:**

- Análisis y planificación de incentivos fiscales establecidos en la normativa española para incentivar el desplazamiento internacional de trabajadores (i.e.: exención por trabajos realizados en el extranjero o régimen de excesos)
- Reuniones periódicas equipo RRHH
- Resolución de consultas fiscales
- Notas informativas novedades fiscales
- Coordinación global de trabajo (cumplimiento de protocolos, fechas y procesos por parte del socio local)
- Resolución de incidencias
- Emisión de informes periódicos de coordinación
- Supervisión del cumplimiento del proceso de facturación

# Asesoramiento laboral

Política y práctica de movilidad internacional

Información de mercado

Asesoramiento y planificación fiscal

laboral

Seguridad Social

Pensiones

Protección de la salud

Servicios migratorios

- **Análisis de las opciones** más adecuadas para desplazar al expatriado en función de las necesidades de la compañía, determinando en cada momento si se mantiene, se suspende o se extingue la relación laboral con la española
- **Asesoramiento laboral**, de acuerdo con la **normativa española y los convenios internacionales**, respecto a trabajadores desplazados en países donde la Entidad tiene presencia, en temas relativos a
  - Legislación aplicable al contrato de trabajo
  - Jurisdicción competente
  - Aspectos salariales y consolidación de derechos
  - Consecuencias de la suspensión, extinción o mantenimiento del contrato laboral
  - Opciones y condiciones de retorno del trabajador desplazado
- **Información de aspectos principales de derecho laboral local** en países donde la entidad tiene presencia en las siguientes materias
  - Aspectos generales de la contratación
  - Condiciones de contrato: jornada, vacaciones y horas extraordinarias
  - Aspectos principales del despido

# Asesoramiento y planificación de Seguridad Social

Política y práctica de movilidad internacional

Información de mercado

Asesoramiento y planificación fiscal

laboral

Seguridad Social

Pensiones

Protección de la salud

Servicios migratorios

- **Asesoramiento** en materia de **seguridad social** de acuerdo con la normativa española y los convenios internacionales aplicables
  - **Articulación eficiente** desde un punto de vista de la Seguridad Social
  - **Alternativas** para mantener la Seguridad Social en origen
  - **Repercusiones** de la cotización en destino
  - Evaluación del impacto económico general sobre la pensión en origen.
- **Propuesta de soluciones** en relación a las eventuales mermas en las prestaciones.
- **Información de aspectos principales de seguridad social** en los países de destino en las siguientes materias
  - Conceptos, cuantías y porcentajes de cotización
  - Bases de cotización y límites máximos



# Pensiones

# Pensiones

Política y práctica de movilidad internacional

Información de mercado

Asesoramiento y planificación fiscal

laboral

Seguridad Social

**Pensiones**

Protección de la salud

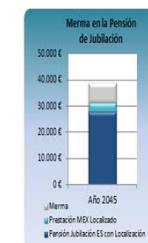
Servicios migratorios



- Estudios de mercado e información práctica sobre los diferentes sistemas de **pensiones (públicos y privados) en el mundo**. Estudio Melbourne Mercer Global Pension Index

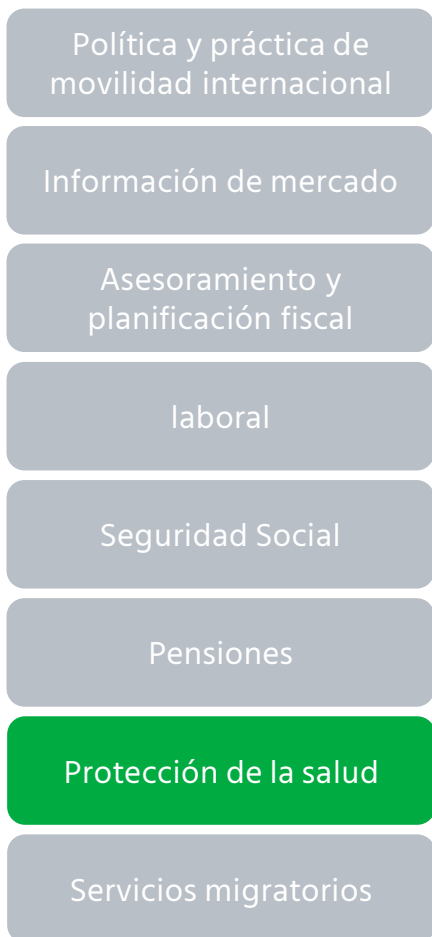


- Proyecciones y comparativa de costes y prestaciones** por pensiones en distintos países
- Simulador de costes** para la estimación de primas por coberturas adicionales a la jubilación: incapacidad y fallecimiento
- Asesoramiento y diseño en la **implantación de soluciones** para eliminar y/o reducir los déficits de pensiones
- Diseño y apoyo en la implantación de **Planes de Pensiones Internacionales**
- Comunicación** individual o en grupo de las medidas o alternativas adoptadas
- Apoyo en la **implantación** de las medidas: selección de productos financieros, proveedores, comunicación y contactos



# Soluciones para la salud

# Soluciones para la salud



- Para la **empresa** y para el **empleado que participa** en asignaciones internacionales (de corta o larga duración), proteger aspectos claves como **la salud y la seguridad** se convierte en una necesidad prioritaria, máxime si el grupo familiar acompaña al trabajador en el desplazamiento
- Por tanto, las empresas necesitan contar con un **paquete de beneficios** para sus empleados en asignaciones internacionales que sea **atractivo** pero al mismo tiempo **asequible**
- El equipo de Mercer, conocedor de las necesidades de nuestros clientes en situaciones de movilidad internacional, ha diseñado **soluciones específicas** adaptadas a las mismas. Además de ello, en Mercer contamos con más de **30 especialistas en salud**, negociando para nuestros clientes y facilitándoles soporte en



# Soluciones para la salud

Política y práctica de movilidad internacional

Información de mercado

Asesoramiento y planificación fiscal

laboral

Seguridad Social

Pensiones

Protección de la salud

Servicios migratorios

- Mercer ofrece soluciones exclusivas en **Seguros Médicos Internacionales**
  - ✓ Planes **compliant** diseñados por Mercer con diferente alcance de cobertura, para dar solución a diferentes perfiles de asegurado
  - ✓ Con **acceso inmediato** al seguro (sin períodos de carencia) y con cobertura para preexistencias, desde 1 empleado y 1 mes
  - ✓ Honorarios en función de la zona geográfica de destino , pudiendo **cambiar el asegurado de país** en cualquier momento, si éste fuese el caso
- Mercer ofrece soluciones exclusivas en **Asistencia en Viaje:**
  - ✓ Planes **compliant** diseñados por Mercer con diferentes niveles de cobertura
  - ✓ Posibilidad de cubrir **únicamente la salud o todas las garantías** habituales
  - ✓ Posibilidad de **cubrir accidentes, riesgo de guerra/actos terroristas** y gastos de consultoría en caso de **secuestro**
  - ✓ Cobertura **temporal o anual hasta 365 días, sin administración** y con tarifas muy competitivas con respecto al mercado

# Soluciones para la salud

Política y práctica de movilidad internacional

Información de mercado

Asesoramiento y planificación fiscal

laboral

Seguridad Social

Pensiones

Protección de la salud

Servicios migratorios

- Somos **asesores independientes**: No estamos vinculados con ninguna aseguradora. Es decir, somos un asesor independiente de nuestros clientes. Nuestro conocimiento del mercado asegurador nos permite asesorar sobre cualquier cuestión relacionada con los planes de salud contratados con cualquier aseguradora de salud del mercado español
- **Negociamos y defendemos los intereses de la empresa y sus empleados** ante la aseguradora. Ello es posible al estar respaldados por el peso de nuestra cartera, ya que representamos a un gran volumen de empresas. Lo anterior nos otorga un importante poder de negociación ante las aseguradoras
- **Servicios de apoyo y asesoramiento médico a empresa y empleados**: negociación de asistencias rechazadas por motivos médicos, coordinación de casos médicos graves con profesionales y centros médicos y con las Direcciones Médicas de las aseguradoras, valoraciones médicas en caso de altas con cuestionario, etc

# Servicios migratorios

# Servicios migratorios

Política y práctica de movilidad internacional

Información de mercado

Asesoramiento y planificación fiscal

laboral

Seguridad Social

Pensiones

Protección de la salud

Servicios migratorios

- **Asesoramiento** en inmigración
- **Tramitación y gestión**
  - Visados
  - Permisos de trabajo
  - Residencia
  - Asistencia consular, obtención y legalización de toda la documentación
  - **Acompañamiento y apoyo al Directivo**. La preparación de las cuestiones clave con el empleado así como el acompañamiento al mismo en las entrevistas que se realicen ante las autoridades consulares, es un elemento fundamental para la resolución positiva del expediente migratorio
- **Coordinación con el resto de aspectos legales** relevantes de movilidad internacional (fiscal, laboral y seguridad social)



# Gestión beneficios fiscales España (Artículo 7p LIRPF)



# Alcance de nuestra colaboración

Aspectos fundamentales de la aplicación y gestión del 7p



GLOBAL DESK INSIGHT  
SEVEN  $\pi$

# Alcance de nuestra colaboración

## Introducción

- En un entorno global y tecnológico como el actual, **MERCER** ha desarrollado una plataforma tecnológica para la gestión de la exención fiscal por servicios prestados en el extranjero, más conocida como “7p”
- Se trata de una plataforma metodológica que:

**01** Integra el conocimiento fiscal y las nuevas tecnologías

**KNOW HOW –  
NUEVAS  
TECNOLOGÍAS**

**02** Aporta solidez en la aplicación de la exención

**SOLIDEZ**

**03** Optimiza el tiempo y recursos internos

**OPTIMIZACIÓN**

**04** Mejora la coordinación y comunicación entre todas las áreas de la compañía que participan en la aplicación de la exención

**COORDINACIÓN –  
COMUNICACIÓN**

# Alcance de nuestra colaboración

## 4. Implementación de la exención a través de la plataforma on-line



### Adaptación al modelo de gestión de la Compañía

- 1** Traslado a la **plataforma on-line** de las claves y propuestas de procedimiento en la aplicación de la exención
- 2** Cumplimentación on-line por el empleado de acuerdo con el modelo y servicios definidos
  - Modelo de comprobación y revisión digital de los requisitos aplicables
  - Agilidad y simplificación del proceso de validación de los viajes y servicios
  - Cuantificación y cálculos de bases exentas de acuerdo con la periodicidad y el sistema utilizados por la Compañía
- 3** Generación de **documentación sistematizada y acreditativa de la exención**, válida ante eventuales inspecciones de la Agencia Tributaria
- 4** **Comunicación y formación a los diferentes perfiles de usuarios** que accederán a la plataforma: empleados, recursos humanos, compensación, nóminas, área financiera, jurídica, IT, etc
- 5** **Asistencia personalizada** para resolver todas aquellas cuestiones o dudas que puedan plantearse en la aplicación de la exención

# Global mobility platform características generales

# 4

# Plataforma de Movilidad Internacional de Mercer



**GLOBAL MOBILITY PLATFORM**

- Interactiva, configurable, datos y contenido en tiempo real
- Simplifica flujos de información, optimiza costes y reduce riesgos
- Visión para RRHH y para el empleado
- Sistema para compartir información fácil y seguro

# Plataforma para la gestión integral de la movilidad internacional



## Acceso

Idioma

Español

Usuario

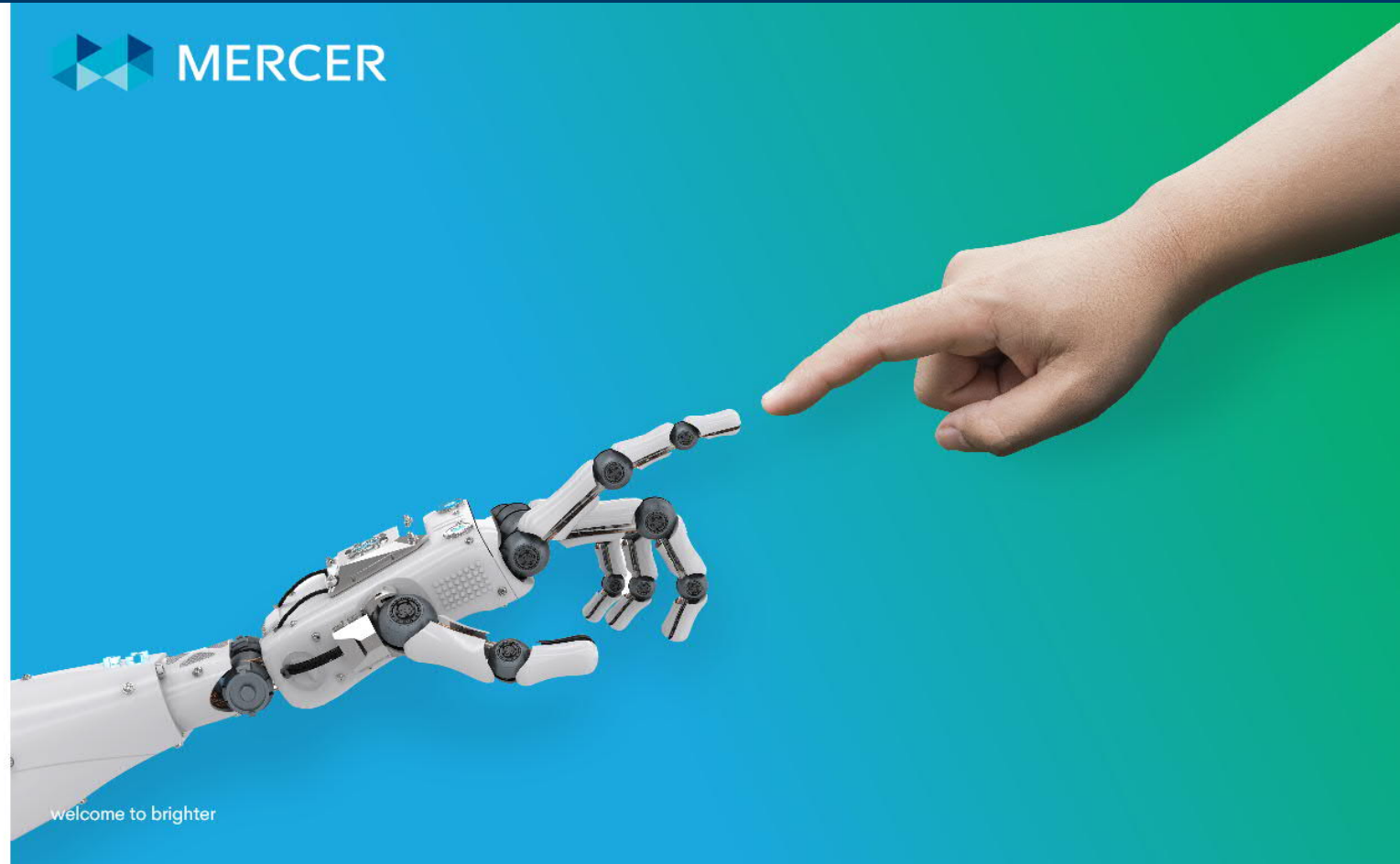
demo@misitio.com

Contraseña

Introduce tu contraseña

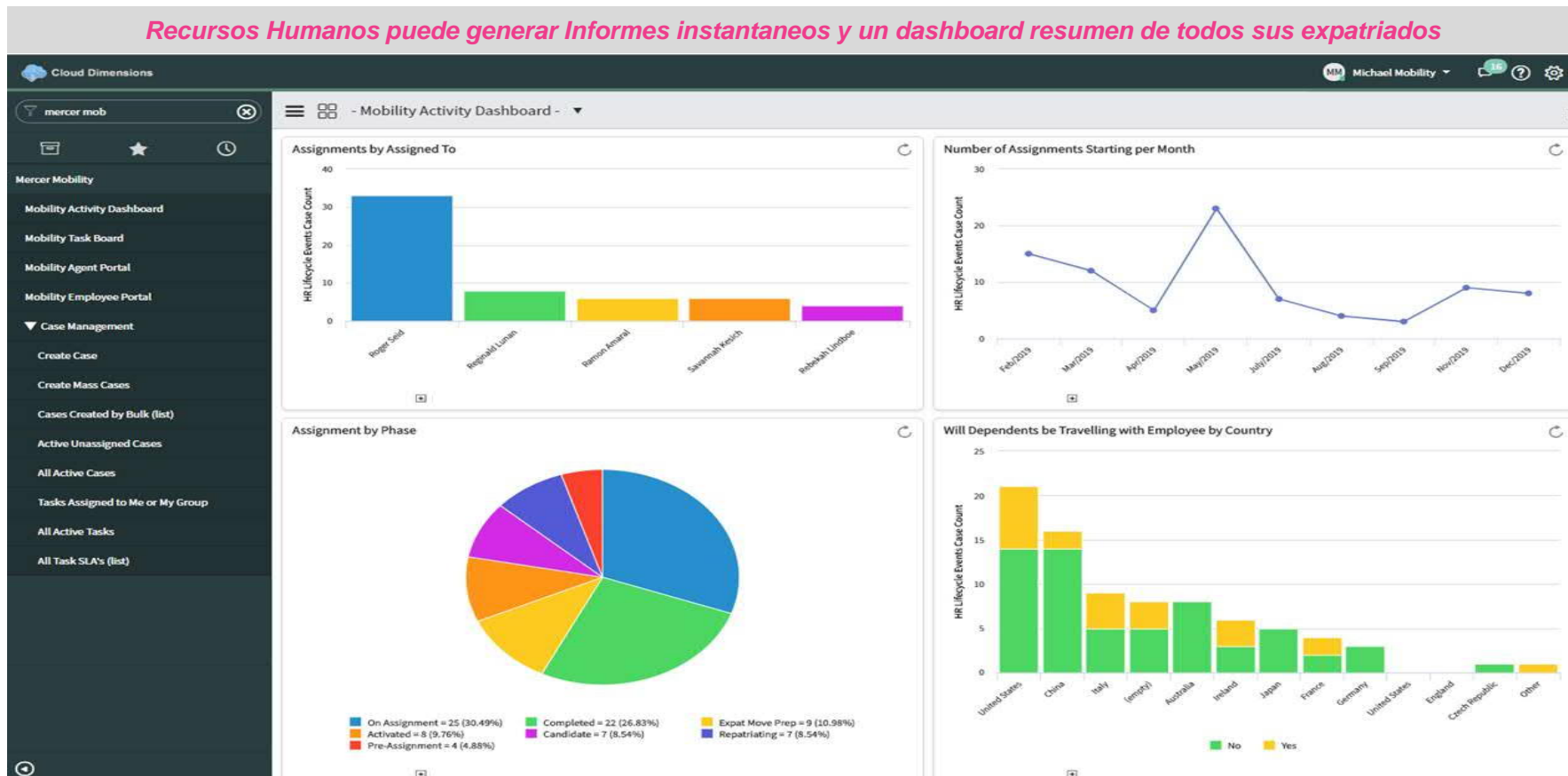
Entrar

[¿Olvidaste tu contraseña?](#)



welcome to brighter

# Dashboard del equipo de RRHH





# Contacto

Ramón Portela, director de movilidad internacional de Mercer

[ramon.portela@mercer.com](mailto:ramon.portela@mercer.com)

[www.mercer.es](http://www.mercer.es)



welcome to brighter