

**AON**

# **Gestión de Crisis:**

Protección frente a los  
riesgos de **Secuestro &  
Extorsión (K&R)**

18 de Febrero 2025





# Aon is in the business of better decisions

En Aon, nuestro propósito es dar forma a las mejores decisiones, para proteger y enriquecer la vida de las personas en todo el mundo. Nuestros profesionales ofrecen a nuestros clientes en más de 120 países y soberanías asesoría y soluciones que les aportan la claridad y la confianza para tomar las mejores decisiones con el fin de proteger y hacer crecer su negocio.

## +1.400

Empleados activos en España

## 22

Oficinas de Aon en España

Gracias a nuestra experiencia, alcance global y análisis de última generación, estamos mejor capacitados para ayudar a los clientes a hacer frente a los desafíos, cada vez más complejos e interconectados, que están en constante evolución, en cuatro áreas de necesidad:

Navegar a través de nuevas formas de volatilidad

Construir una fuerza laboral resiliente

Replantear el acceso al capital

Abordando retos y nuevas necesidades

### Commercial Risk Solutions

Los cambios en la tecnología, la economía y la geopolítica están creando una volatilidad sin precedentes. Ayudamos a los clientes a identificar, medir y gestionar su exposición al riesgo.

## 925M€

de primas vinculadas colocadas anualmente

### Health Solutions

(Life & Health) La salud disminuye, los costes aumentan y los trabajadores tienen necesidades muy diferentes. Ayudamos a las empresas a mejorar la salud y el bienestar de su capital humano al tiempo que gestionamos los costes.

## 527M€

en primas de previsión social dirigidas anualmente

### Total Primas Intermediadas

En Aon somos líderes de intermediación en España alcanzando los 1.400 millones de euros en primas intermediadas en nuestras líneas de negocio Aon Commercial Risk Solutions, Health Solutions y Wealth Solutions.

## 1.499M€

primas totales del año 2023

### Wealth Solutions

(Retirement) Los negocios globales son cada vez más difíciles de abordar. Ayudamos a los directivos, a los responsables financieros y a los inversores a optimizar los recursos y a ofrecer un futuro más seguro a sus grupos de interés.

## 47M€

de primas colocadas anualmente

# ¿A quién está destinado el Seguro K&R?

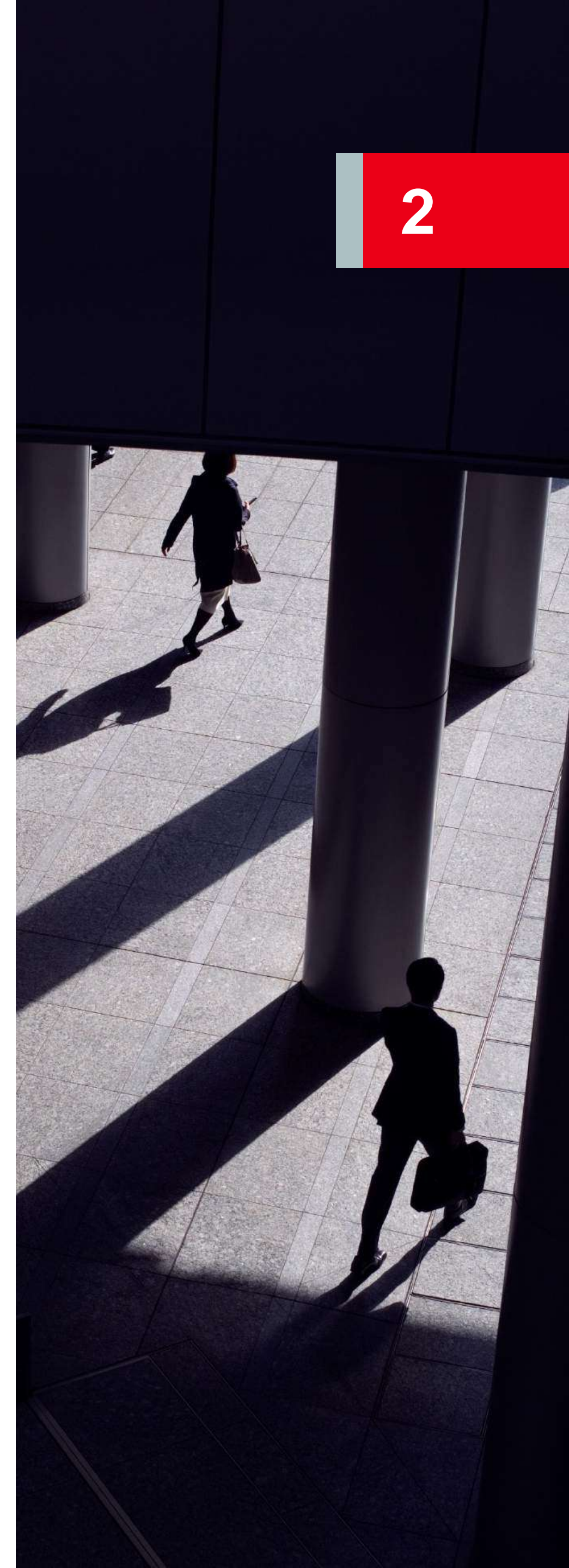




# Posibles riesgos a los que se enfrentan las empresas

¿Podría responder de forma positiva a las siguientes preguntas?

1. ¿Está su empresa preparada para afrontar una crisis?
2. ¿Están sus empleados debidamente protegidos contra la misma?
3. ¿Cuál sería su respuesta en caso de que un empleado o directivo de su empresa fuese secuestrado?
4. ¿Ha pensado en la Responsabilidad “Moral” y/o “Legal” en la que incurre su empresa con empleados en países de riesgo?
5. ¿Cómo afectarían los gastos derivados de un secuestro al balance y a la cuenta de resultados?
6. ¿Cómo afectaría a la marca?



El seguro de **Secuestro y Extorsión (K&R)** consta de dos partes:





# Eventos Asegurados – Coberturas

4

## Coberturas principales



- Rescate
- Pérdida de Rescate en tránsito
- Extorsión
- Detención Ilegal
- Secuestro en medio de transporte - *Hijacking*

## Coberturas Adicionales



- Pérdida de beneficios por contingente de Extorsión
- Secuestro Exprés
- Gastos de desaparición
- Gastos de repatriación por motivos políticos
- Gastos por amenazas
- Gastos de gestión de crisis con rehenes



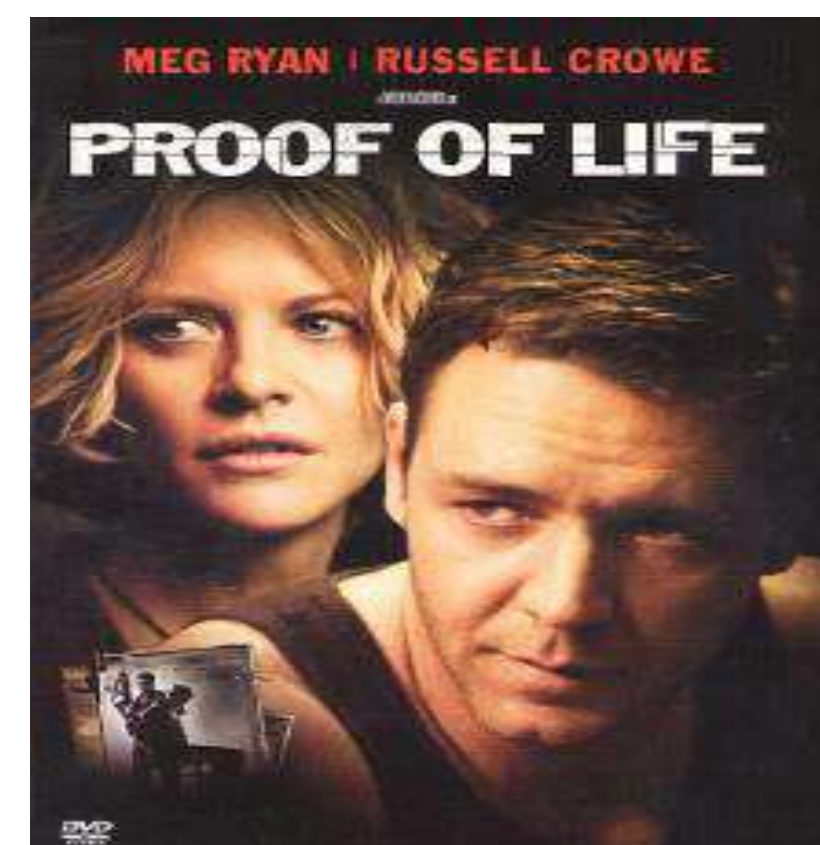
# Valor Añadido – Los Consultores

## ¿Qué **SI** hacen?

- Dan asesoramiento objetivo
- Entrenan al comunicador
- Manejan al equipo de Gestión de Crisis
- Desarrollan estrategias financieras y de negociación
- Preparan a la Compañía para tomar las decisiones correctas
- Aconsejan en la gestión respecto a terceras partes
- Asisten a la familia de la víctima
- Actúan independientemente de cualquier póliza de seguros

## ¿Qué **NO** hacen?

- Obligan a tomar decisiones
- Comunicarse directamente con los secuestradores
- Entregar el rescate
- Actuar en nombre de los Aseguradores
- Rescate de víctimas
- Implicarse afectivamente con la familia/victima





# Equipo de Aon



**Paula Vallés**

*Director – Crisis Management*

M: 618 94 37 60

[paula.valles@aon.es](mailto:paula.valles@aon.es)



**Javier Flores Pérez**

*IPM – International People Mobility  
Director*

M: 618 89 20 27

[javier.flores.perez@aon.es](mailto:javier.flores.perez@aon.es)



**Carmen Cruz Cerezo**

*IPM – International People Mobility  
Manager*

M: 680 84 67 27

[carmen.cruz.cerezo@aon.es](mailto:carmen.cruz.cerezo@aon.es)



# Q & A





**¡Muchas Gracias!**