



¿Cómo identificar y desarrollar el talento frente la diversidad cultural aprovechando las ventajas que ofrece la IA?

El líder mundial en convertir la estrategia en acción, especializado en el lado humano de la estrategia

BTS es una consultora especializada en el lado humano de la estrategia. Nuestro enfoque **combina un profundo conocimiento del negocio con el desarrollo transformacional** para ayudar a tu gente y a tu organización a evolucionar juntos.

Diseñamos **experiencias poderosas** que tienen un impacto profundo y duradero en las organizaciones y su gente. Equipamos a los líderes para el mañana. Inspiramos nuevas formas de pensar. Construimos capacidades críticas. Hacemos que la **estrategia sea personal**.



Ejecución de Estrategia

Visión de Negocio

Liderazgo

Coaching

Executives & Teams

Marketing y Ventas

Assessment & Desarrollo

Innovación & Transformación Digital

Cambio y Transformación

BTS Digital

45%
De las compañías **Fortune 100** son clientes de BTS

36 oficinas en **22** países
1200+ empleados

>€200 MILLONES
Ingresos

Fundada en **1986**
Listada en **OMX en 2001**

“¿Cuál creen que es el principal reto al gestionar talento en un entorno multicultural y disperso geográficamente?”

- 1. Diferencias en la comunicación** y estilos de trabajo.
- 2. Falta de integración cultural** (problemas de adaptación, prejuicios, etc.).
- 3. Dificultad para coordinar horarios** y zonas horarias.
- 4. Adopción de herramientas tecnológicas** limitada o desigual.



<https://www.menti.com/bl2p94pm1uiv>

Marco de trabajo para identificar y desarrollar el talento



Define Great

¿Qué deben hacer los profesionales de referencia?

Definimos en qué se materializa el alto rendimiento o potencial a través de Perfiles 'Great' y Playbooks.



Assess Great

¿Dónde enfrentan los mayores retos los profesionales actuales?

Usamos los Perfiles 'Great' para evaluar los enfoques, mindsets y comportamientos de tu talento para identificar sus gaps de desarrollo.



Experience Great

¿Cómo convertimos los profesionales actuales en referentes?

Movemos el comportamiento por defecto a través de experiencias de alto impacto que permiten experimentar con nuevos enfoques, mindsets, comportamientos y herramientas.



Execute Great

¿Cómo incorporamos las nuevas formas de hacer en el día a día?

Definimos oportunidades basadas en momentos para poner en práctica lo aprendido y reforzar los nuevos enfoques.



Define Great

Es difícil saber que hacer y cómo hacer pero todavía es mas complejo saber cuándo hacer.



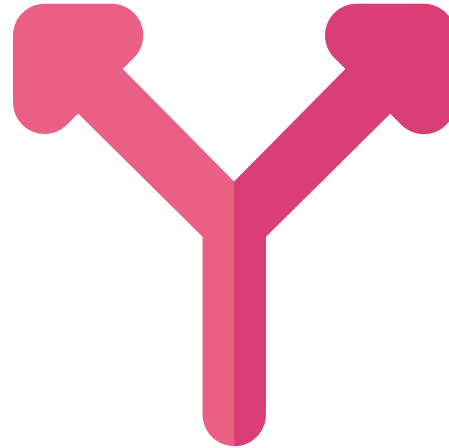
Assess Great

Los momentos definen con mayor claridad lo que esperamos de los demás en nuestra organización

Definir y evaluar GREAT el talento

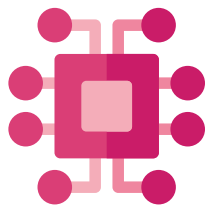
Diferencias Culturales como Ventaja

- Perspectivas e ideas distintas.
- Obtener soluciones más creativas e innovadoras.



Competencias Clave en un Entorno Multipaís

- *Cultural Intelligence (CQ)*
- *Coeficiente de adaptabilidad*
- *Comunicación Asertiva*



- **Sistemas de reclutamiento automatizado**
- **Análisis predictivo**
- **Minimizar sesgos**

“¿En qué etapa del proceso de gestión del talento creen que la IA puede tener el mayor impacto positivo?”

1. **Reclutamiento y selección** (filtrar CV, predecir desempeño, etc.).
2. **Onboarding** o integración de nuevos empleados.
3. **Formación y desarrollo** (planes de carrera, e-learning, etc.).
4. **Evaluación de desempeño y retención** (seguimiento individualizado, clima laboral).



<https://www.menti.com/bl2p94pm1uiv>



Experience Great

Los profesionales han de ver cómo es la excelencia y practicar estos comportamientos en un entorno seguro.



Execute Great

Acortar la brecha del “saber-hacer” apoyando la ejecución en el día a día. No se trata de hacer “mas” sino de “hacer diferente”

Estrategias para desarrollar el talento



Plataformas de Aprendizaje Personalizado (LMS + IA)



Coaching y Mentoring Virtual con IA



Simulaciones con escenarios culturales reales.

“¿Qué estrategia usarían para asegurar que la IA se implemente de forma ética y responsable en el desarrollo del talento?”

- 1. Crear un comité interno de ética** que supervise y evalúe el uso de IA.
- 2. Revisar y auditar periódicamente** los algoritmos para evitar sesgos.
- 3. Exigir certificaciones o avales externos** de proveedores de soluciones IA.
- 4. Involucrar a empleados y otros grupos de interés** en la definición de principios éticos.



<https://www.menti.com/bl2p94pm1uiv>

Herramientas y usos de la IA en entornos multiculturales



Herramientas de Selección Basadas en IA: *HireVue, Pymetrics*



Análisis de Clima Laboral en Tiempo Real: *Pulse*



Uso Responsable de la IA: *GDPR, IEEE, UNESCO guidelines.*

Conclusiones



Aprovechar la diversidad



La IA como aliada



Visión a futuro