

The background of the left page features a series of white, three-dimensional rings or loops arranged in a diagonal pattern across a light gray background. A solid black rectangle is positioned on the left side, containing the company logo.

**AUXADI**  
+ 50 COUNTRIES

The background of the right page is a light gray with a diagonal pattern of white, three-dimensional rings or loops, matching the left page. A dark gray rectangle is positioned on the right side, containing the text.

Payroll Multicountry y  
**Herramientas de**  
**IT**

# Auxadi

Con más de 45 años de experiencia y con operaciones en las mayores economías de Europa, Latinoamérica, y Norteamérica.

Auxadi se ha posicionado como un instrumento de internacionalización y homogenización en la región.



Cobertura internacional  
con experiencia local



Consistencia en la  
ejecución



Único punto de  
contacto



¿Por qué **abrir mercado**? ¿Como lo hacemos?



*El “Por qué” está alineado a su  
proyección de negocio.*

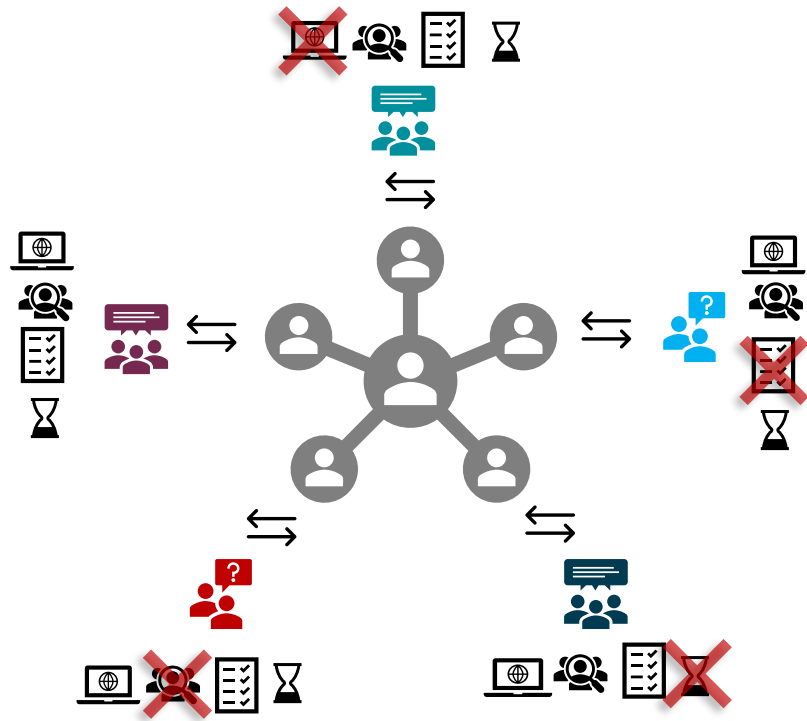
*El “Cómo” no es solo una decisión  
comercial, es una decisión  
operativa, fiscal y laboral desde la  
primera venta y/o el primer  
empleado”*

Cuando una empresa decide crecer internacionalmente, suele primero pensar en las condiciones y oportunidades que brinda el mercado, la proyección de ventas y talento disponible.

En segundo plano, la nómina, la contabilidad, la fiscalidad, y los sistemas se identifican como un proceso operativo que debería fluir sin inconvenientes, hasta que se convierten en el principal freno de crecimiento.

AUXADI

# El contexto real del crecimiento internacional



## Marco normativo diferente

- Diferente tratamiento contable e impuestos.
- Estructuras y modelos diferentes para procesar.

## Dependencia del conocimiento local

- Modelos de beneficios legales y extralegales locales.
- Interpretaciones diferentes.
- Alta dependencia del conocimiento "In situ".

## Fragmentación de proveedores

- Proveedores distintos, con sistemas distintos.
- Datos desconectados, manualidades.

## Ausencia de Gobernabilidad

- Pérdida de los objetivos corporativos.
- Destrucción de la confianza y cultura corporativa.



## Payroll como punto de convergencia

### Payroll Multicountry

Convergencia con el Talento: Es el momento en el que la promesa al talento se convierte en realidad.

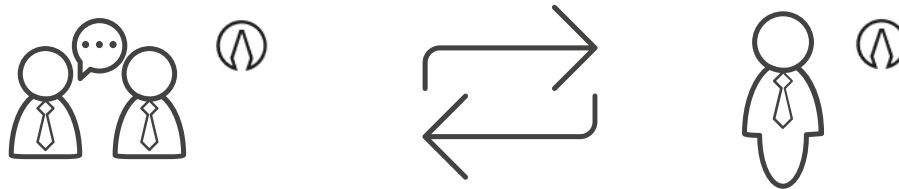
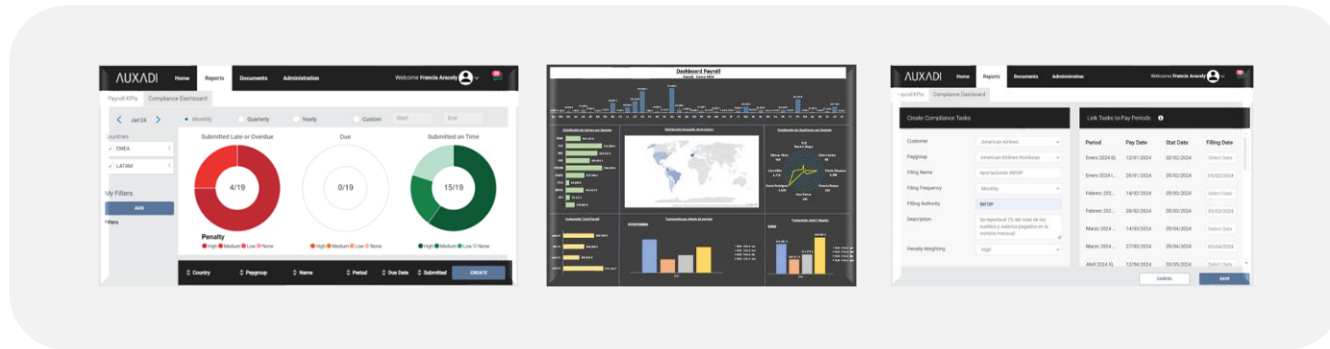
Convergencia con la fiscalidad y compliance: Principal punto de exposición regulatoria recurrente de una empresa.

Convergencia con contabilidad y finanzas: Impacto directo en la cuenta de resultados.

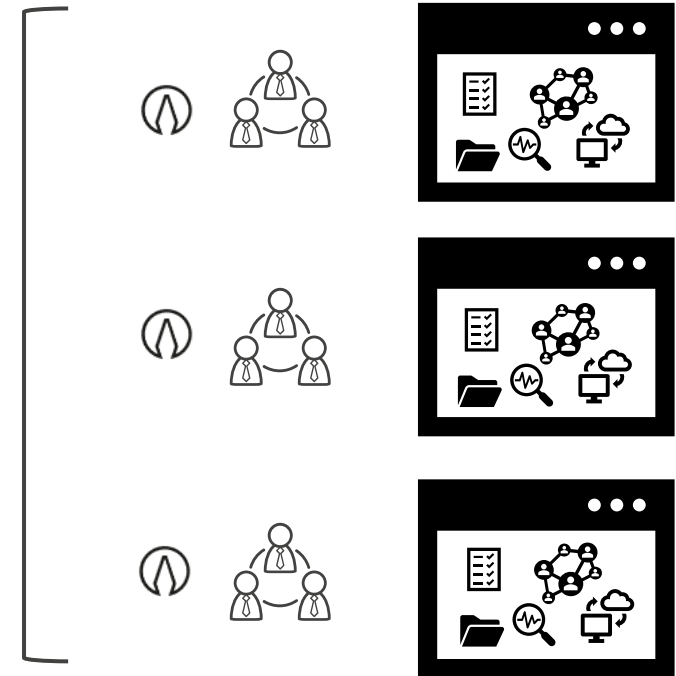
Convergencia con tecnología y datos: La conectividad, automatización, y calidad de datos.



# El papel de la Tecnología y el Talento en el servicio Multicountry



- *Comunicación – Interacción.*
- *Datos Homogéneos a tiempo, y reales.*
- *Sistemas Integrados, y resolutivos.*



# Contabilidad, impuestos, nómina, *transfer pricing* y corporate legal services

AUXADI  
+ 50 COUNTRIES



Making life easier for our clients

Una única plataforma global online

Consistencia en la ejecución

Un único punto de contacto

All through one platform  
in all your jurisdictions

MySPV  
by AUXADI

[Learn more](#)



¡Escanea para saber más!



AUXADI



[www.auxadi.es](http://www.auxadi.es)