

BLOQUE: 1

“NOVEDADES EN SERVICIOS DE GESTIÓN DE LA MOVILIDAD & TRABAJO INTERNACIONAL”

-

**Martes 10 febrero
9:45 - 11:00h**

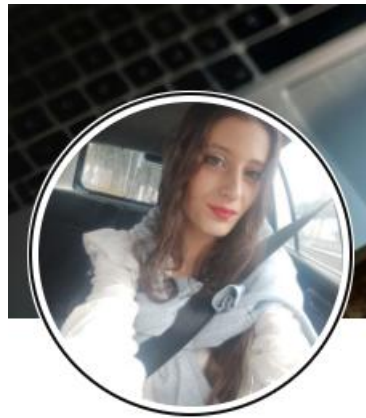
EL EQUIPO IHR QUE HOY OS ACOMPAÑA ...



Emilia Vázquez



Alejandra Naveira



Laura Gándara



Antonio (IHR) De Juan

¡A punto de comenzar!



El 10, 12 y 17 de febrero celebramos esta nueva edición de nuestro evento anual COMBINANDO sesiones ONLINE (10y12 FEB) y encuentro PRESENCIAL (17 FEB).

AÑO DE TENDENCIAS

+30 Conferencias y Mesas Redondas sobre sobre aspectos relevantes en Movilidad Internacional & International HR.

IHR SOCIAL: Espacio que combina Reflexión y Celebración Profesional.

- Reconoceremos la trayectoria de **JAVIER ARRIBAS** de **OHLA** un profesional referente en la Dirección y gestión Internacional de Personas
- Premiaremos la **Contribución Experta IHR + Útil 2025** Valorada por la comunidad.
- Os presentaremos a **HRmes**, nuevo agente virtual de conocimiento IHR basado en IA generativa para que aprovechéis más y mejor todo el conocimiento práctico en Movilidad Internacional que acumulamos.

CONOCIMIENTO & INDUSTRIA HR INTERNACIONAL

Participación y contribuciones de las principales firmas de servicios especializadas en +20 categorías distintas de servicios internacionales HR, posibilidad reuniones individuales, firmas con stand, etc.

OBS!

**IDENTIFICA TU USUARIO WEBEX
CORRECTAMENTE PARA QUE PODAMOS
GARANTIZAR QUE RECIBES LAS
PRESENTACIONES DE ESTE BLOQUE**

Por ej Nombre y Apellido

Por ej. Nombre y Empresa

**En resumen, alguna forma que nos permita
identificarte: no solo tu nombre, ni un nickname,
etc 😊**

BREVISIMO, ANÓNIMO ... LINK EN EL CHAT AHORA MISMO!

NOVEDADES EN SERVICIOS DE GESTIÓN INTERNACIONAL DE PERSONAS

Como parte de nuestro compromiso en la mejora continua de nuestros servicios, por favor completa este breve cuestionario ANÓNIMO.

* Indica que la pregunta es obligatoria

Cuál ha sido en tu opinión: El aspecto más positivo de esta sesión *

Tu respuesta

Cuál ha sido en tu opinión: El aspecto menos positivo de esta sesión

Tu respuesta

Aspectos generales (siendo 1 "manifiestamente mejorable" y 4 "excelente")

	1	2	3	4
Evaluación General	<input type="radio"/>	<input type="radio"/>	<input type="radio"/>	<input type="radio"/>
Plataforma Webex	<input type="radio"/>	<input type="radio"/>	<input type="radio"/>	<input type="radio"/>
Organización	<input type="radio"/>	<input type="radio"/>	<input type="radio"/>	<input type="radio"/>
Colaboración INTERCULTURES ESPAÑA & LATAM	<input type="radio"/>	<input type="radio"/>	<input type="radio"/>	<input type="radio"/>
Colaboración MOBILITY INSIGHTS	<input type="radio"/>	<input type="radio"/>	<input type="radio"/>	<input type="radio"/>
Colaboración VIALTO PARTNERS	<input type="radio"/>	<input type="radio"/>	<input type="radio"/>	<input type="radio"/>

Enviar

Borrar formulario

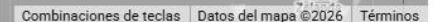
TE ANIMAMOS A COMPARTIR

Nuestro hashtag #ihrproviders

Comparte en LINKEDIN una FOTO o CAPTURA sobre lo que estás viendo o viviendo durante tu participación en este evento ... usa #IHRproviders

OBS! Habrá PREMIO para la imagen postada más original y representativa del evento.

NB: también nos lo puedes enviar por cualquier medio. Vale: un Whatsapp al +34 687 760 390 o un email con una captura de pantalla a antonio.dejuan@ihrmeeting.com



FIRMAS PARTICIPANTES









Estos son los 12 bloques de contenido que estructuran el Evento Anual de nuestra Comunidad:

SESIONES ONLINE 10 Y 12 DE FEBRERO:

Bloque 1: Novedades en servicios de gestión internacional de personas

Bloque 2: Políticas de gestión de viajeros internacionales

Bloque 3: América: situación y novedades prácticas para compañías con actividad en américa

Bloque 4: Retos talent & dirección de personas en compañías multipaís

Bloque 5: Directivas UE que impactarán este año en el ámbito laboral

Bloque 6: Trabajo internacional en remoto: situación & evolución

PARTE PRESENCIAL 17 DE FEBRERO:

Bloque 7: Extranjeros en España: retos inmigratorios corporativos

Bloque 8: Nómina en contextos internacionales

Bloque 9: Tendencias en políticas y C&B de la movilidad internacional

Bloque 10: Seguridad Social & Movilidad Internacional: Novedades y desafíos

Bloque 11: Fiscalidad en movimientos internacionales de empleados: situación actual & novedades

Bloque 12: Experiencias practicas de empresa en movilidad

Estos son los 12 bloques de contenido que estructuran el Evento Anual de nuestra Comunidad:

SESIONES ONLINE 10 Y 12 DE FEBRERO:

Bloque 1: Novedades en servicios de gestión internacional de personas

Bloque 2: Políticas de gestión de viajeros internacionales

Bloque 3: América: situación y novedades prácticas para compañías con actividad en américa

Bloque 4: Retos talent & dirección de personas en compañías multipaís

Bloque 5: Directivas UE que impactarán este año en el ámbito laboral

Bloque 6: Trabajo internacional en remoto: situación & evolución

PARTE PRESENCIAL 17 DE FEBRERO:

Bloque 7: Extranjeros en España: retos inmigratorios corporativos

Bloque 8: Nómina en contextos internacionales

Bloque 9: Tendencias en políticas y C&B de la movilidad internacional

Bloque 10: Seguridad Social & Movilidad Internacional: Novedades y desafíos

Bloque 11: Fiscalidad en movimientos internacionales de empleados: situación actual & novedades

Bloque 12: Experiencias practicas de empresa en movilidad

Patrocina



Crowe

About us



Crowe Global en cifras



+800 oficinas



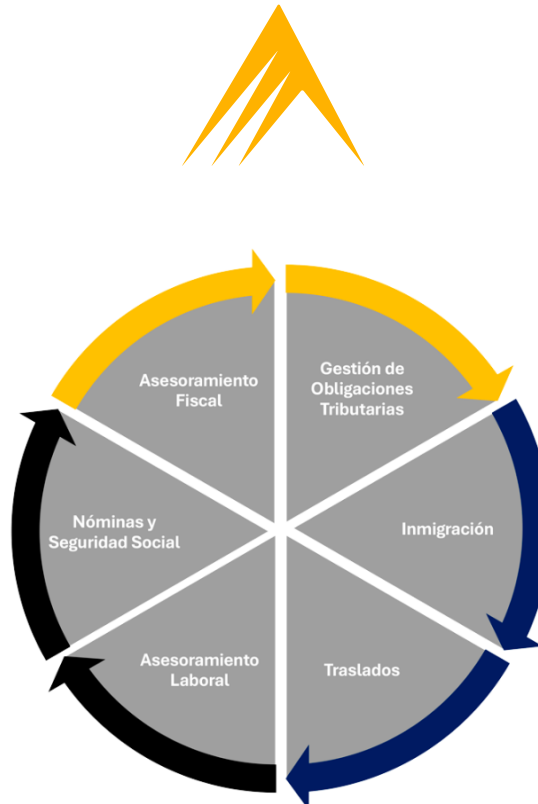
+150 países



40.462 socios
y profesionales

9^o

en el ranking de redes
de servicios profesionales



Crowe en España



Oficinas principales en
Madrid y Barcelona

Best Lawyers



+450 profesionales

Jesús Romero, Miembro del
International Tax Committee de
Crowe Global



One-Stop-Shop Firm

Bloque 1. NOVEDADES EN SERVICIOS DE GESTIÓN DE LA MOVILIDAD & TRABAJO INTERNACIONAL

■ Intervienen:



■ Contenidos:

- **Más allá de las diferencias: la competencia transcultural como clave para la colaboración y la innovación**
- mobilityTECH insights: a platform to identify Global Mobility Digital Solutions, share and benchmark effectiveness
- VialtoDirect: Una herramienta para conectar personas en movilidad con expertos globales

Bloque 1. NOVEDADES EN SERVICIOS DE GESTIÓN DE LA MOVILIDAD & TRABAJO INTERNACIONAL

■ Intervienen:



■ Contenidos:

- Más allá de las diferencias: la competencia transcultural como clave para la colaboración y la innovación
- **mobilityTECH insights: a platform to identify Global Mobility Digital Solutions, share and benchmark effectiveness**
- VialtoDirect: Una herramienta para conectar personas en movilidad con expertos globales

Bloque 1. NOVEDADES EN SERVICIOS DE GESTIÓN DE LA MOVILIDAD & TRABAJO INTERNACIONAL

■ Intervienen:



■ Contenidos:

- Más allá de las diferencias: la competencia transcultural como clave para la colaboración y la innovación
- mobilityTECH insights: a platform to identify Global Mobility Digital Solutions, share and benchmark effectiveness
- **VialtoDirect: Una herramienta para conectar personas en movilidad con expertos globales**

**ANTES DE SALIR, BREVISIMO CUESTIONARIO ANONIMO DE
VALORACION COMPARTIENDO EL LINK EN EL CHAT
AHORA MISMO
ES ANONIMO Y RAPIDISIMO!**

NOVEDADES EN SERVICIOS DE GESTIÓN INTERNACIONAL DE PERSONAS

Como parte de nuestro compromiso en la mejora continua de nuestros servicios, por favor completa este breve cuestionario ANÓNIMO.

** Indica que la pregunta es obligatoria*

Cuál ha sido en tu opinión: El aspecto más positivo de esta sesión *

Tu respuesta

Cuál ha sido en tu opinión: El aspecto menos positivo de esta sesión

Tu respuesta

Aspectos generales (siendo 1 "manifiestamente mejorable" y 4 "excelente")

	1	2	3	4
Evaluación General	<input type="radio"/>	<input type="radio"/>	<input type="radio"/>	<input type="radio"/>
Plataforma Webex	<input type="radio"/>	<input type="radio"/>	<input type="radio"/>	<input type="radio"/>
Organización	<input type="radio"/>	<input type="radio"/>	<input type="radio"/>	<input type="radio"/>
Colaboración INTERCULTURES ESPAÑA & LATAM	<input type="radio"/>	<input type="radio"/>	<input type="radio"/>	<input type="radio"/>
Colaboración MOBILITY INSIGHTS	<input type="radio"/>	<input type="radio"/>	<input type="radio"/>	<input type="radio"/>
Colaboración VIALTO PARTNERS	<input type="radio"/>	<input type="radio"/>	<input type="radio"/>	<input type="radio"/>

Enviar

Borrar formulario

Próxima sesión, hoy a las 13:00h

Bloque 2: Políticas de gestión de viajeros internacionales

■ **Intervienen:**



■ **Contenidos:**

- Fiscalidad Viajeros Internacionales: Tecnología para Gestión ordenada de la exención 7p
- Aspectos prácticos migratorios esenciales en Viajes Internacionales
- Gestión eficaz de alojamiento para viajeros internacionales

MUCHAS GRACIAS



Crowe

BLOQUE: 1

“NOVEDADES EN SERVICIOS DE GESTIÓN DE LA MOVILIDAD & TRABAJO INTERNACIONAL”

Martes 10 febrero

9:45 - 11:00h