

BLOQUE 2:

“POLITICAS DE GESTION DE VIAJEROS INTERNACIONALES”

-

Martes 10 febrero
13:00 - 14:00h

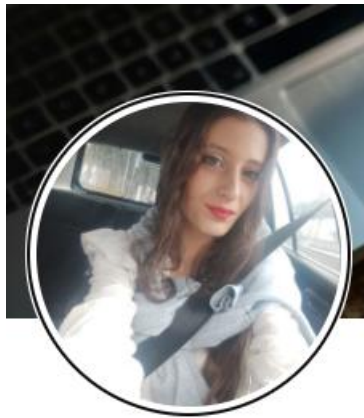
EL EQUIPO IHR QUE HOY OS ACOMPAÑA ...



Emilia Vázquez



Alejandra Naveira



Laura Gándara



Antonio (IHR) De Juan

¡Super Experto al rescate!



Super Experto lucha contra los villanos de la desinformación, la falta de actualizaciones y avisos, y la distancia que existe en el universo de los RRHH Internacionales y la Movilidad Global.

Únete a la **liga de la Semana IHR Providers** con los mejores expertos en la materia.

El 10, 12 y 17 de febrero celebramos esta nueva edición de nuestro evento anual COMBINANDO sesiones ONLINE (10y12 FEB) y encuentro PRESENCIAL (17 FEB).

AÑO DE TENDENCIAS

+30 Conferencias y Mesas Redondas sobre sobre aspectos relevantes en Movilidad Internacional & International HR.

IHR SOCIAL: Espacio que combina Reflexión y Celebración Profesional.

- Reconoceremos la trayectoria de **JAVIER ARRIBAS** de **OHLA** un profesional referente en la Dirección y gestión Internacional de Personas
- Premiaremos la **Contribución Experta IHR + Útil 2025** Valorada por la comunidad.
- Os presentaremos a **HRmes**, nuevo agente virtual de conocimiento IHR basado en IA generativa para que aprovechéis más y mejor todo el conocimiento práctico en Movilidad Internacional que acumulamos.

CONOCIMIENTO & INDUSTRIA HR INTERNACIONAL

Participación y contribuciones de las principales firmas de servicios especializadas en +20 categorías distintas de servicios internacionales HR, posibilidad reuniones individuales, firmas con stand, etc.

OBS!

**IDENTIFICA TU USUARIO WEBEX
CORRECTAMENTE PARA QUE PODAMOS
GARANTIZAR QUE RECIBES LAS
PRESENTACIONES DE ESTE BLOQUE**

Por ej Nombre y Apellido

Por ej. Nombre y Empresa

**En resumen, alguna forma que nos permita
identificarte: no solo tu nombre, ni un nickname,
etc 😊**


BREVISIMO, ANÓNIMO ... LINK EN EL CHAT AHORA MISMO!

POLITICAS DE GESTION DE VIAJEROS INTERNACIONALES

Como parte de nuestro compromiso en la mejora continua de nuestros servicios, por favor completa este breve cuestionario ANÓNIMO.

antonio.dejuan@ihrmeeting.com

[Cambiar de cuenta](#)

 No compartido

 Volver a enviar para guardar

Cuál ha sido en tu opinión: El aspecto más positivo de esta sesión

Tu respuesta

Cuál ha sido en tu opinión: El aspecto menos positivo de esta sesión

Tu respuesta

Aspectos generales (siendo 1 "manifiestamente mejorable" y 4 "excelente")

	1	2	3	4
Evaluación General	<input type="radio"/>	<input type="radio"/>	<input type="radio"/>	<input type="radio"/>
Plataforma Webex	<input type="radio"/>	<input type="radio"/>	<input type="radio"/>	<input type="radio"/>
Organización	<input type="radio"/>	<input type="radio"/>	<input type="radio"/>	<input type="radio"/>
Colaboración CROWE	<input type="radio"/>	<input type="radio"/>	<input type="radio"/>	<input type="radio"/>
Colaboración SANTA FE RELOCATION	<input type="radio"/>	<input type="radio"/>	<input type="radio"/>	<input type="radio"/>
Colaboración SILVERDOOR	<input type="radio"/>	<input type="radio"/>	<input type="radio"/>	<input type="radio"/>

Enviar

TE ANIMAMOS A COMPARTIR

Nuestro hashtag #ihrproviders

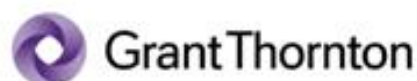
Comparte en LINKEDIN una FOTO o CAPTURA sobre lo que estás viendo o viviendo durante tu participación en este evento ... usa #IHRproviders

OBS! Habrá PREMIO para la imagen postada más original y representativa del evento.

NB: también nos lo puedes enviar por cualquier medio. Vale: un Whatsapp al +34 687 760 390 o un email con una captura de pantalla a antonio.dejuan@ihrmeeting.com











Estos son los 12 bloques de contenido que estructuran el Evento Anual de nuestra Comunidad:

SESIONES ONLINE 10 Y 12 DE FEBRERO:

Bloque 1: Novedades en servicios de gestión internacional de personas

Bloque 2: Políticas de gestión de viajeros internacionales

Bloque 3: América: situación y novedades prácticas para compañías con actividad en américa

Bloque 4: Retos talent & dirección de personas en compañías multipaís

Bloque 5: Directivas UE que impactarán este año en el ámbito laboral

Bloque 6: Trabajo internacional en remoto: situación & evolución

PARTE PRESENCIAL 17 DE FEBRERO:

Bloque 7: Extranjeros en España: retos inmigratorios corporativos

Bloque 8: Nómina en contextos internacionales

Bloque 9: Tendencias en políticas y C&B de la movilidad internacional

Bloque 10: Seguridad Social & Movilidad Internacional: Novedades y desafíos

Bloque 11: Fiscalidad en movimientos internacionales de empleados: situación actual & novedades

Bloque 12: Experiencias practicas de empresa en movilidad

Estos son los 12 bloques de contenido que estructuran el Evento Anual de nuestra Comunidad:

SESIONES ONLINE 10 Y 12 DE FEBRERO:

Bloque 1: Novedades en servicios de gestión internacional de personas

Bloque 2: Políticas de gestión de viajeros internacionales

Bloque 3: América: situación y novedades prácticas para compañías con actividad en américa

Bloque 4: Retos talent & dirección de personas en compañías multipaís

Bloque 5: Directivas UE que impactarán este año en el ámbito laboral

Bloque 6: Trabajo internacional en remoto: situación & evolución

PARTE PRESENCIAL 17 DE FEBRERO:

Bloque 7: Extranjeros en España: retos inmigratorios corporativos

Bloque 8: Nómina en contextos internacionales

Bloque 9: Tendencias en políticas y C&B de la movilidad internacional

Bloque 10: Seguridad Social & Movilidad Internacional: Novedades y desafíos

Bloque 11: Fiscalidad en movimientos internacionales de empleados: situación actual & novedades

Bloque 12: Experiencias practicas de empresa en movilidad

Patrocina



**HLA GRUPO
HOSPITALARIO**

CLIENTES MOBILIDAD INTERNACIONAL TURISMO -VIAJEROS CORPORATIVOS- ALOJAMIENTOS TURISTICOS

¿POR QUÉ HLA COMO PARTNER ? EL DEPARTAMENTO INTERNACIONAL HLA OFRECE ESTE SERVICIO A LOS AGENTES TURISTICOS?



Facilitamos a la **agencia y su cliente**, viajero, turista, o corporativo viajero, el **ACCESO** a nuestros **servicios y hospital** a través de su seguro.



Añade **excelencia** a la **agencia y al turismo** del país destino.



Velamos por el **bienestar del paciente,acompañante** y de quien cuida de ellos durante su viaje.



Se facilitará a todos los **clientes del establecimiento, agencia de viaje, tour operador**, una **asistencia medica premium** sin coste adicional.

HLA CENTRAL DE ASISTENCIA PACIENTE INTERNACIONAL
Nuestros colaboradores y sus clientes y nuestros pacientes son nuestra mejor referencia



SERVICIOS ASISTENCIALES



01. Consultas Médicas Online

Ofrecemos consultas médicas online para asegurar a vuestros huéspedes acceso inmediato a la atención médica. Este servicio permite consultas en tiempo real con especialistas, garantizando diagnósticos precisos y recomendaciones de tratamiento eficaces.



02. Atención Médica Prioritaria

Ofrecemos a los huéspedes acceso prioritario a servicios médicos en el Hospital HLA Almería y nuestras clínicas de referencia. Nuestro compromiso es asegurar tiempos de espera mínimos y atención inmediata para emergencias y consultas programadas.



03. Planes de Salud Personalizados

Proporciona consultas previas al viaje, vacunación específica según el destino y acceso a atención médica internacional durante el viaje y chequeos.



04. Servicio de médico a Domicilio



05. Hospitales con urgencias 24/7

Hospitales de excelencia con asistencia a pacientes VIP.



06. Departamento atención al paciente Internacional

Departamento internacional ubicado en el hospital con soporte de gestión y asistencia médica integral centralizada. Trabajamos con todas las aseguradoras Internacionales.



07. Informes Médicos Internacionales

El informe se entrega al paciente o se envía directamente a médicos o instituciones internacionales según sea necesario. Facilita la continuidad del tratamiento en el extranjero.

Proporciona documentación precisa para consultas con especialistas internacionales.

Mejora la coordinación de atención médica al paciente.



08. Transporte y Médico a domicilio

Comodidad: Traslados sin estrés en vehículos adaptados. Seguridad: Conductores capacitados y asistencia médica. Eficiencia: Programación flexible y puntualidad garantizada. Ofrecemos comodidad y rapidez al recibir atención médica sin necesidad de salir del hotel, garantizando una experiencia privada y personalizada para el paciente.



09. Servicio Gratuito de Capacitación en Primeros Auxilios para Empleados de la agencia

Como parte de nuestro compromiso continuo con la salud y la seguridad, el Hospital HLA se complace en ofrecer este servicio.



10. Cheques de Salud Preventivos

Elaboración con los hoteles de packs diseñados para turistas que buscan servicios médicos rápidos durante estancias cortas o largas en hoteles.



Bloque 2: Políticas de gestión de viajeros internacionales

- Intervienen:



- Contenidos:

- **Fiscalidad Viajeros Internacionales: Tecnología para Gestión ordenada de la exención 7p**
- Aspectos prácticos migratorios esenciales en Viajes Internacionales
- Gestión eficaz de alojamiento para viajeros internacionales

Bloque 2: Políticas de gestión de viajeros internacionales

- Intervienen:



- Contenidos:

- Fiscalidad Viajeros Internacionales: Tecnología para Gestión ordenada de la exención 7p
- **Aspectos prácticos migratorios esenciales en Viajes Internacionales**
- Gestión eficaz de alojamiento para viajeros internacionales

Bloque 2: Políticas de gestión de viajeros internacionales

- Intervienen:



- Contenidos:

- Fiscalidad Viajeros Internacionales: Tecnología para Gestión ordenada de la exención 7p
- Aspectos prácticos migratorios esenciales en Viajes Internacionales
- **Gestión eficaz de alojamiento para viajeros internacionales**

**ANTES DE SALIR, BREVISIMO CUESTIONARIO ANONIMO DE
VALORACION COMPARTIENDO EL LINK EN EL CHAT
AHORA MISMO
ES ANONIMO Y RAPIDISIMO!**

POLITICAS DE GESTION DE VIAJEROS INTERNACIONALES

Como parte de nuestro compromiso en la mejora continua de nuestros servicios, por favor completa este breve cuestionario ANÓNIMO.

antonio.dejuan@ihrmeeting.com

[Cambiar de cuenta](#)

 No compartido

 Volver a enviar para guardar

Cuál ha sido en tu opinión: El aspecto más positivo de esta sesión

Tu respuesta

Cuál ha sido en tu opinión: El aspecto menos positivo de esta sesión

Tu respuesta

Aspectos generales (siendo 1 "manifiestamente mejorable" y 4 "excelente")

	1	2	3	4
Evaluación General	<input type="radio"/>	<input type="radio"/>	<input type="radio"/>	<input type="radio"/>
Plataforma Webex	<input type="radio"/>	<input type="radio"/>	<input type="radio"/>	<input type="radio"/>
Organización	<input type="radio"/>	<input type="radio"/>	<input type="radio"/>	<input type="radio"/>
Colaboración CROWE	<input type="radio"/>	<input type="radio"/>	<input type="radio"/>	<input type="radio"/>
Colaboración SANTA FE RELOCATION	<input type="radio"/>	<input type="radio"/>	<input type="radio"/>	<input type="radio"/>
Colaboración SILVERDOOR	<input type="radio"/>	<input type="radio"/>	<input type="radio"/>	<input type="radio"/>

Enviar

Próxima sesión, hoy a las 16:00h

Bloque 3: AMÉRICA: SITUACIÓN Y NOVEDADES PRÁCTICAS PARA COMPAÑÍAS CON ACTIVIDAD EN AMÉRICA

■ Intervienen:

Newland Chase
A CIBT COMPANY



■ Contenidos:

- Inmigración Corporativa en las Américas: Adaptando la Movilidad del Talento a las Nuevas Dinámicas Regionales
- Mercosur, EEUU y Venezuela: 3 casos de análisis migratorio ante grandes cambios
- Situación Geopolítica actual en America: Impacto en movilidad internacional de empleados a America y riesgos

MUCHAS GRACIAS



HLA GRUPO
HOSPITALARIO

BLOQUE 2:

“POLITICAS DE GESTION DE VIAJEROS INTERNACIONALES”

-

Martes 10 febrero
13:00 - 14:00h