

BLOQUE 4:

“RETOS TALENT & DIRECCIÓN DE PERSONAS EN COMPAÑÍAS MULTIPAÍS”

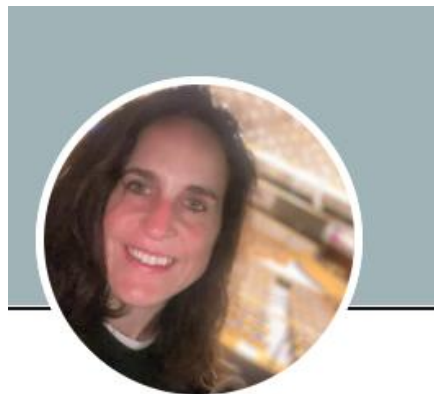
-

Jueves 12 febrero
10:00 - 11:00h

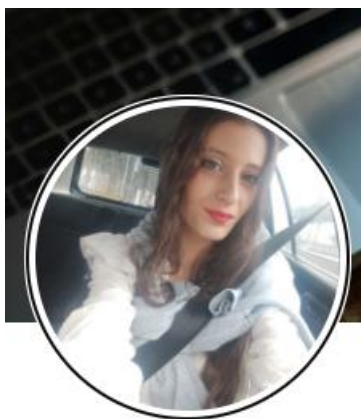
EL EQUIPO IHR QUE HOY OS ACOMPAÑA ...



Emilia Vázquez



Alejandra Naveira



Laura Gándara



Antonio (IHR) De Juan

**FULL OF SENSE.
& UPDATING**



El 10, 12 y 17 de febrero celebramos esta nueva edición de nuestro evento anual **COMBINANDO** sesiones **ONLINE** (10y12 FEB) y encuentro **PRESENCIAL** (17 FEB).

AÑO DE TENDENCIAS

+30 Conferencias y Mesas Redondas sobre aspectos relevantes en Movilidad Internacional & International HR.

IHR SOCIAL: Espacio que combina Reflexión y Celebración Profesional.

- Reconoceremos la trayectoria de **JAVIER ARRIBAS** de **OHLA** un profesional referente en la Dirección y gestión Internacional de Personas
- Premiaremos la **Contribución Experta IHR + Útil 2025** Valorada por la comunidad.
- Os presentaremos a **HRmes**, nuevo agente virtual de conocimiento IHR basado en IA generativa para que aprovechéis más y mejor todo el conocimiento práctico en Movilidad Internacional que acumulamos.

CONOCIMIENTO & INDUSTRIA HR INTERNACIONAL

Participación y contribuciones de las principales firmas de servicios especializadas en +20 categorías distintas de servicios internacionales HR, posibilidad reuniones individuales, firmas con stand, etc.

OBS!

**IDENTIFICA TU USUARIO WEBEX
CORRECTAMENTE PARA QUE PODAMOS
GARANTIZAR QUE RECIBES LAS
PRESENTACIONES DE ESTE BLOQUE**

Por ej Nombre y Apellido

Por ej. Nombre y Empresa

**En resumen, alguna forma que nos permita
identificarte: no solo tu nombre, ni un nickname,
etc 😊**


RETOS TALENT & DIRECCIÓN DE PERSONAS EN COMPAÑÍAS MULTIPAÍS

Como parte de nuestro compromiso en la mejora continua de nuestros servicios, por favor completa este breve cuestionario ANÓNIMO.

antonio.dejuan@ihrmeeting.com

[Cambiar de cuenta](#)

 Volver a enviar para guardar

 No compartido

* Indica que la pregunta es obligatoria

Cuál ha sido en tu opinión: El aspecto más positivo de esta sesión *

XXX

Cuál ha sido en tu opinión: El aspecto menos positivo de esta sesión

Tu respuesta

Aspectos generales (siendo 1 "manifiestamente mejorable" y 4 "excelente")

	1	2	3	4
Evaluación General	<input type="radio"/>	<input type="radio"/>	<input type="radio"/>	<input type="radio"/>
Plataforma Webex	<input type="radio"/>	<input type="radio"/>	<input type="radio"/>	<input type="radio"/>
Organización	<input type="radio"/>	<input type="radio"/>	<input type="radio"/>	<input type="radio"/>
Colaboración AGRUPA GLOBAL TALENT	<input type="radio"/>	<input type="radio"/>	<input type="radio"/>	<input type="radio"/>
Colaboración OPENRELO	<input type="radio"/>	<input type="radio"/>	<input type="radio"/>	<input type="radio"/>
Colaboración POLARH	<input type="radio"/>	<input type="radio"/>	<input type="radio"/>	<input type="radio"/>

Enviar

CUESTIONARIO DE VALORACION

BREVISIMO, ANÓNIMO ...
LINK EN EL CHAT AHORA
MISMO!

TE ANIMAMOS A COMPARTIR

Nuestro hashtag #ihrproviders

Comparte en LINKEDIN una FOTO o CAPTURA sobre lo que estás viendo o viviendo durante tu participación en este evento ... usa #IHRproviders

OBS! Habrá PREMIO para la imagen postada más original y representativa del evento.

NB: también nos lo puedes enviar por cualquier medio. Vale: un Whatsapp al +34 687 760 390 o un email con una captura de pantalla a antonio.dejuan@ihrmeeting.com

IHR Providers

Inicio > IHR Providers

IHR
Providers

IHR PROVIDERS es nuestra Comunidad de conocimiento especializada en temas de servicios de RH Internacional. Está formada por las principales firmas que prestan servicios en más de 20 categorías relacionadas con la Dirección & Gestión Internacional de Personas. En esta sección encontrarás un registro individual de cada firma así como Noticias y Eventos relacionadas con la industria de la Gestión de RH Internacional.

¿Qué información buscas?

Todos los países ▾

Todos los temas ▾

palabra clave

🔍 BUSCAR





SEMANA IHR 2026
Providers



FIRMAS PARTICIPANTES



ENVOYGLOBAL



GLOBALITY^{HEALTH}







Estos son los 12 bloques de contenido que estructuran el Evento Anual de nuestra Comunidad:

SESIONES ONLINE 10 Y 12 DE FEBRERO:

Bloque 1: Novedades en servicios de gestión internacional de personas

Bloque 2: Políticas de gestión de viajeros internacionales

Bloque 3: América: situación y novedades prácticas para compañías con actividad en américa

Bloque 4: Retos talent & dirección de personas en compañías multipaís

Bloque 5: Directivas UE que impactarán este año en el ámbito laboral

Bloque 6: Trabajo internacional en remoto: situación & evolución

PARTE PRESENCIAL 17 DE FEBRERO:

Bloque 7: Extranjeros en España: retos inmigratorios corporativos

Bloque 8: Nómina en contextos internacionales

Bloque 9: Tendencias en políticas y C&B de la movilidad internacional

Bloque 10: Seguridad Social & Movilidad Internacional: Novedades y desafíos

Bloque 11: Fiscalidad en movimientos internacionales de empleados: situación actual & novedades

Bloque 12: Experiencias practicas de empresa en movilidad

Estos son los 12 bloques de contenido que estructuran el Evento Anual de nuestra Comunidad:

SESIONES ONLINE 10 Y 12 DE FEBRERO:

Bloque 1: Novedades en servicios de gestión internacional de personas

Bloque 2: Políticas de gestión de viajeros internacionales

Bloque 3: América: situación y novedades prácticas para compañías con actividad en américa

Bloque 4: Retos talent & dirección de personas en compañías multipaís

Bloque 5: Directivas UE que impactarán este año en el ámbito laboral

Bloque 6: Trabajo internacional en remoto: situación & evolución

PARTE PRESENCIAL 17 DE FEBRERO:

Bloque 7: Extranjeros en España: retos inmigratorios corporativos

Bloque 8: Nómina en contextos internacionales

Bloque 9: Tendencias en políticas y C&B de la movilidad internacional

Bloque 10: Seguridad Social & Movilidad Internacional: Novedades y desafíos

Bloque 11: Fiscalidad en movimientos internacionales de empleados: situación actual & novedades

Bloque 12: Experiencias practicas de empresa en movilidad

Patrocina



Apartamentos corporativos:

Un hogar, esté donde esté tu negocio

- ✓ **Presencia global a gran escala** – 14 oficinas internacionales, incluida Madrid
- ✓ **La confianza de las empresas que impulsan el mundo:** start-ups, pymes, multinacionales y compañías del IBEX 35
- ✓ **Soluciones a medida** para expatriados, equipos de proyecto, viajeros de negocio y mucho más



4.9 • Excellent

★ Trustpilot

Respaldados por **más de 2.400**
empresas en todo el mundo



Bloque 4: RETOS TALENT & DIRECCIÓN DE PERSONAS EN COMPAÑÍAS MULTIPAÍS

- Moderadora:



Bloque 4: RETOS TALENT & DIRECCIÓN DE PERSONAS EN COMPANÍAS MULTIPAÍS

■ Intervienen:



■ Contenidos:

- **Claves prácticas en la Búsqueda, Selección, Evaluación y Desarrollo de Talento Internacional.**
- Atracción de Talento Internacional: no todo es presupuesto
- Caso Uso IA & Talent Matching: Claves esenciales

Bloque 4: RETOS TALENT & DIRECCIÓN DE PERSONAS EN COMPANÍAS MULTIPAÍS

■ Intervienen:



■ Contenidos:

- Claves prácticas en la Búsqueda, Selección, Evaluación y Desarrollo de Talento Internacional.
- **Atracción de Talento Internacional: no todo es presupuesto**
- Caso Uso IA & Talent Matching: Claves esenciales

Bloque 4: RETOS TALENT & DIRECCIÓN DE PERSONAS EN COMPANÍAS MULTIPAÍS

■ Intervienen:



■ Contenidos:


- Claves prácticas en la Búsqueda, Selección, Evaluación y Desarrollo de Talento Internacional.
- Atracción de Talento Internacional: no todo es presupuesto
- **Caso Uso IA & Talent Matching: Claves esenciales**


RETOS TALENT & DIRECCIÓN DE PERSONAS EN COMPAÑÍAS MULTIPAÍS

Como parte de nuestro compromiso en la mejora continua de nuestros servicios, por favor completa este breve cuestionario ANÓNIMO.

antonio.dejuan@ihrmeeting.com

[Cambiar de cuenta](#)

 Volver a enviar para guardar

 No compartido

* Indica que la pregunta es obligatoria

Cuál ha sido en tu opinión: El aspecto más positivo de esta sesión *

XXX

Cuál ha sido en tu opinión: El aspecto menos positivo de esta sesión

Tu respuesta

Aspectos generales (siendo 1 "manifestamente mejorable" y 4 "excelente")

	1	2	3	4
Evaluación General	<input type="radio"/>	<input type="radio"/>	<input type="radio"/>	<input type="radio"/>
Plataforma Webex	<input type="radio"/>	<input type="radio"/>	<input type="radio"/>	<input type="radio"/>
Organización	<input type="radio"/>	<input type="radio"/>	<input type="radio"/>	<input type="radio"/>
Colaboración AGRUPA GLOBAL TALENT	<input type="radio"/>	<input type="radio"/>	<input type="radio"/>	<input type="radio"/>
Colaboración OPENRELO	<input type="radio"/>	<input type="radio"/>	<input type="radio"/>	<input type="radio"/>
Colaboración POLARH	<input type="radio"/>	<input type="radio"/>	<input type="radio"/>	<input type="radio"/>

Enviar

**ANTES DE SALIR,
BREVISIMO
CUESTIONARIO
ANONIMO DE
VALORACION
COMPARTIENDO
EL LINK EN EL
CHAT AHORA
MISMO
ES ANONIMO Y
RAPIDISIMO!**

Próxima sesión, jueves 12 a las 13:00h

Bloque 5: DIRECTIVAS UE QUE IMPACTARÁN ESTE AÑO EN EL ÁMBITO LABORAL

- **Intervienen:**



CUATRECASAS

Sagardoy & Abogados
Legal & Expāt

AON

- **Contenidos:**

- Recta final: Claves Laborales de la Directiva UE sobre Transparencia Retributiva
- La Directiva UE de Permiso Único: principales claves prácticas
- Cuenta atrás: Impacto de la Directiva UE sobre Transparencia Retributiva en los modelos y la práctica de C&B

MUCHAS GRACIAS



BLOQUE 4:

“RETOS TALENT & DIRECCIÓN DE PERSONAS EN COMPAÑÍAS MULTIPAÍS”

-

**Jueves 12 febrero
10:00 - 11:00h**